

Brug den universelle syvejledning på følgende sider samt artiklerne her:

[pppp.dk/vejledning](http://pppp.dk/vejledning)

STOFTYPE:



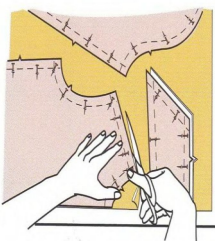
|                            |   |
|----------------------------|---|
| Jersey blød                | ✓ |
| Strik / isoli stof /fleece | ✓ |

1. Bagstykke - 1 del med fold
2. Forstykke - 1 del med fold
3. Sidedel - 2 dele
4. Lommepose - 2 dele
5. Ærme - 2 dele
6. Hætte foran - 2 dele
7. Hætte bag - 2 dele

**Du kan bestille din mønster i enten PDF eller LEK2**

PDF-fil skal blot printes ud. Men husk 100% i print-indstillinger. For at åbne symønstre i LEK2-fil skal du blot downloade programmet [PRINT-LK-dk](#).

Ved mål 170-100-108 er ca. stofforbrug 2,5 m



### Hvor stort stofforbrug?





Det afhænger af stofkvaliteten, din størrelse osv. Læs artikel "Om stofforbrug" Hvis du bruger vores særlige print-program [PRINT-LK-dk](#) kan du selv lave din egen

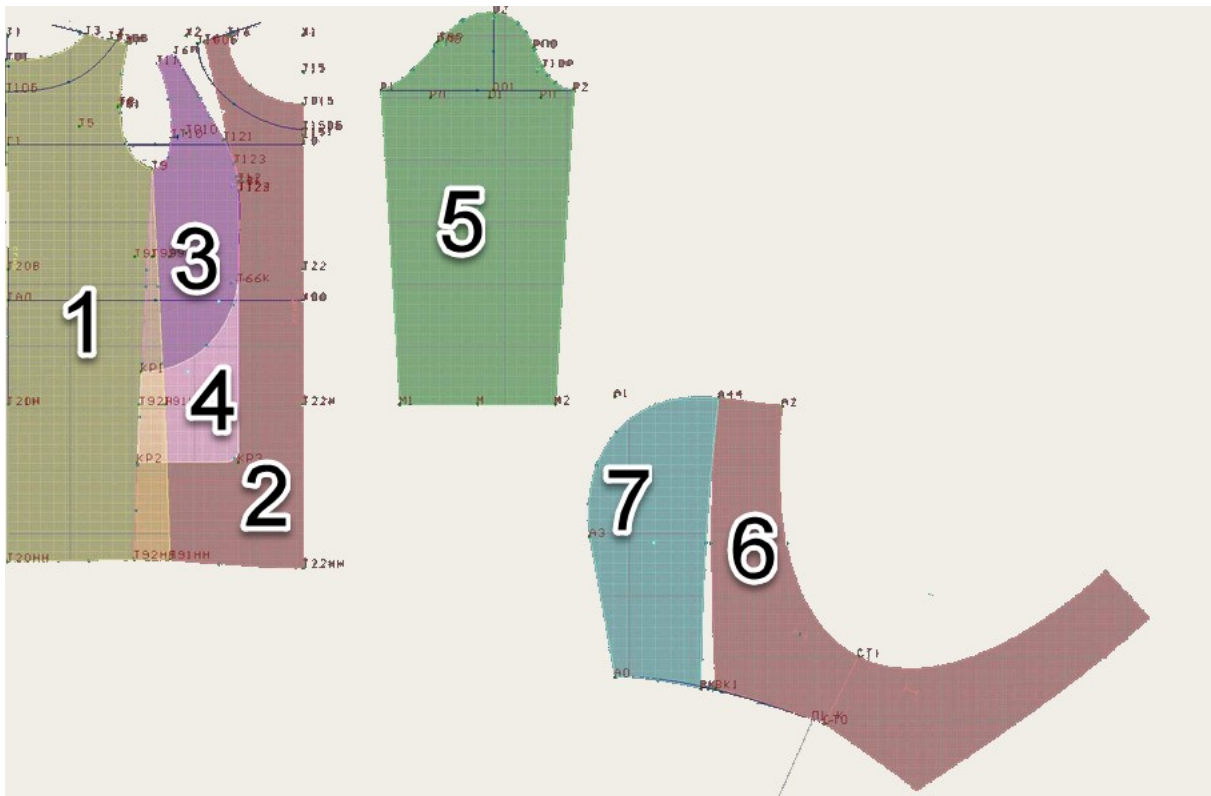
virtuelle oplægning af mønsterdelene på stoffet og beregne stofforbrug. **OBS!** Om at lægge mønster på stof: start med de største mønsterdele. Husk trådretning, sømmerum og dobbeltdele. Husk evt. luv og stofmønster (op-ned mønstre, stripper og lignende)

## Model\_4742 ✓

### En quick guide til beskrivelse af arbejdsgang

1. Sy lommepose og forstykke i lommeåbning
2. Sy forstykke og sidedel samt lommepose i en arbejdsgang
3. Sy skuldarsøm
4. Ærmer i T-shirt stil
5. Sy sidesøm og ærmesøm i en arbejdsgang
6. Sy knaphuller på ydre del af hætte foran
7. Sy hætte foran i øverste søm. Sy hætte bag i øverste søm
8. Læd hætte foran dele ret mod ret og sy dem sammen i den buede kant
9. Sy hætte foran og hætte bag sammen. Vent retten ud og sy løbegang. Træk snor i
10. Sy hætte i halsudskæring
11. Læg ærme og nederste kant op

Pres  Stik  Ri  Klip 



MODEL 4742